



Kunden-Porträt: Stadt Mannheim Projekt Augustaanlage

Neue Platanen für Mannheims Bürgerallee



Foto: Stadt Mannheim

Trotz intensiver Pflegemaßnahmen: Die Platanen der prachtvollen Augustaanlage in Mannheim waren nicht mehr zu retten.

Die knapp 300 Alleebäume in Mannheims repräsentativer Stadteinfahrt Augustaanlage sind krank und nicht mehr zu erhalten. Ende Februar ließ die Stadt 98 der hundertjährigen Platanen im ersten von drei Bauabschnitten durch MB Baumdienste fällen. Im Mai wurden sie durch 94 rund sechs Meter hohe Jungbäume ersetzt. Oberbürgermeister Dr. Peter Kurz und Bürgermeister Lothar Quast machten sich am 10. Mai vor Ort ein Bild vom Stand der Umbauarbeiten. Dabei übergab Quast dem Stadtoberhaupt „dessen“ Platane. Kurz hatte im Rahmen der Spendenkampagne „So werden Bäume wahr!“ als Erster einen Baum gespendet. „Unserem Auftrag sind bereits 240 Spenderinnen und Spender gefolgt. 69 davon spendeten einen oder mehrere Bäume“, berichtete Kurz. „Hier zeigt sich deutlich die traditionell hohe Identifikation der Mannheimerinnen und Mannheimer mit ihrer Stadt. Wir bedanken uns sehr herzlich für diese Unterstützung.“ Über 300.000 Euro sind bisher zusammengekommen. Das Ziel der auf drei Jahre angelegten Spendenkampagne liegt bei 600.000 Euro.

„Mit Ihrer Hilfe können wir den repräsentativsten Eingang zu unserer Stadt noch attraktiver gestalten“, freute sich auch Quast über die Beiträge der Bürgerschaft. Der erste Bauabschnitt zur Schaffung der neuen Flaniermeile Augustaanlage konnte termingerecht zum Ende Juni abgeschlossen werden. Die jungen Bäume sind gut angewachsen und die neue Konzeption der mittigen Wegführung und der innovativen Beleuchtung



Foto: Stadt Mannheim

Auch MB Baumdienste ließ es sich nicht nehmen, einen Baum zu spenden. (Hier M. Bauer bei der Scheckübergabe)

erfreuen sich großer Beliebtheit. Die Erneuerung der Augustaanlage wird insgesamt rund vier Millionen Euro kosten. Um den Haushalt zu entlasten, hat die Stadt die Spendenkampagne „Neue Platanen für Mannheims Bürger-Allee“ ins Leben gerufen. Unter dem Motto „So werden Bäume wahr!“ werben auch die Mannheimer Künstler Xavier Naidoo, Joy Fleming, Laith Al-Deen und Bülent Ceylan für diese Aktion. Nähere Infos sind auch auf der Website der Stadt Mannheim unter www.augustaanlage.mannheim.de nachzulesen.

Die Mannheimer Augustaanlage wird bis 2013 erneuert. Die Neugestaltung der 1,2 Kilometer langen Allee findet in drei Bauabschnitten statt.

Mit den Baumfällarbeiten im ersten Bauabschnitt wurde MB Baumdienste beauftragt. Rund 100 Bäume standen in diesem ersten Bauabschnitt. Bei günstiger Witterung konnten die Fällarbeiten zügig durchgeführt- und somit die Verkehrsbehinderung so gering wie möglich gehalten werden.



Fällung Augustaanlage (Fotos: MB)

Mitarbeiter-News

Nach erfolgreich absolvierter Maschinenführer-Ausbildung beim Niedersächsischen Forstlichen Bildungszentrum in Seesen hat **Andreas Niebergall** die Verantwortung für unseren Fällkran 1 übertragen bekommen.

Seit August 2011 verstärkt unser Team ein neuer Lehrling: **Tobias Reinhard** wird bei uns in den nächsten 3 Jahren zum Forstwirt ausgebildet.

Er steht uns immer noch mit Rat und Tat zur Seite: Unser langjähriger Mitarbeiter **Erwin Erlsbacher** ist im Oktober 80 Jahre alt geworden. Herzlichen Glückwunsch!



In dieser Ausgabe

- Ungewöhnliche See-Fällung
- Großbaumverpflanzung in Raunheim
- Kundenporträt: Stadt Mannheim
- Schreitbagger am Nord-Ostsee-Kanal
- Schwere Sturmschäden in Hessen
- Ausblick 2012



„Wasserfällung“ am Stollenwörthweiher in Mannheim

Es gibt immer wieder neue Herausforderungen für MB Baumdienste. Dieses Mal war es der Einsatz auf dem Wasser.

Der Auftrag der Stadt Mannheim hörte sich zunächst einfach an. Es sollten „nur“ 15 Pappeln und Weiden am Ufer des Stollenwörthweihers bei Mannheim gefällt werden. Das Team um Wolfgang Kersten begab sich auf den Weg. Jedoch bei der Ortsbesichtigung stellte sich heraus, dass es dieser Auftrag in sich hatte, denn es war unmöglich, von Landseite an die zu fallenden Bäume zu kommen. Den Weg für Fuhrpark und Maschinen versperrten bebaute Grundstücke. Da blieb nur eine Möglichkeit, nämlich die gefällten Bäume mitsamt Krone über den See auf einen gegenüberliegenden Zugang zu „schippern“.



Nachdem der Baum in die gewünschte Richtung, nämlich ins Wasser fiel, wurde das Drahtseil samt Baum mit einer am Rückeschlepper befestigten Winde durch den See auf das andere Ufer gezogen. Anschließend wurden mit dem Fällkran noch 20 weitere Bäume aus der gegenüberliegenden Uferböschung gehoben, mit den anderen in kürzester Zeit in kleine Stücke zersägt, und abtransportiert.



Hierzu wurden zunächst mehrere leere Kanister wie Bojen an einem starken Drahtseil befestigt, damit es nicht im Weiher versinken konnte. Das eine Ende war mit einem Rückeschlepper, der gegenüber am 200 Meter entfernt liegenden Seeufer stand, verbunden. Das andere Ende des Drahtseils wurde am jeweiligen Baum befestigt und leicht gespannt. So wurde sichergestellt, dass der Baum nur in Richtung Seeseite fallen konnte. Gleichzeitig war durch diese Befestigung auch für den Abtransport gesorgt:



Dazu Wolfgang Kersten: „Sicherlich war das eine meiner außergewöhnlichsten Aufgaben. Aber wir sind Fachleute. Auch so eine Problemfällung bringen wir mit etwas Ideenreichtum und unkonventioneller Methode erfolgreich zu Ende. Alles in allem eine schöne Herausforderung, der sich unser Team gerne gestellt hat!“



Aus Holz geschnitzt: Unscheinbar vor dem Büroeingang findet man das MB-Logo aus Holz geschnitzt an einen Baum gelehnt. Man könnte glauben, es ruht sich etwas aus, um dann wieder schnell zum Einsatz zu gelangen.

4 Treeworker ausgebildet – Prüfung mit Erfolg bestanden!

Bei MB Baumdienste wird Weiterbildung groß geschrieben. 4 weitere Mitarbeiter haben ihre Prüfung zum „European-Treeworker“ vor der Kommission der Landwirtschaftskammer in Münster mit Erfolg bestanden. Wir gratulieren hierzu ganz herzlich!



Treeworker bei der Arbeit in luftiger Höhe

Impressum

Verantwortlich: Diplom-Forstwirt Matthias Bauer
Herstellung: firmenmagazine.com
Text & Gestaltung:
Michael Nackowitsch, firmenmagazine.com
kontakt@firmenmagazine.com

Auflage: 5000 Exemplare
Fotos: MB Baumdienste; Stadt Mannheim
Kontakt: MB Baumdienste GmbH
Hofgut Hof Häusel • 65817 Eppstein
Tel. 0 61 98 / 307 55 40
service@mb-baumdienste.de

Großbaum- verpflanzung

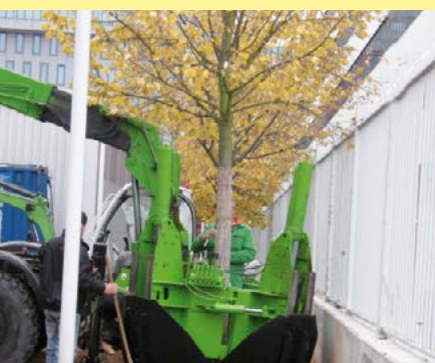
Auch in diesem Jahr wurden von MB Baumdienste wieder umfangreiche Großbaumverpflanzungen durchgeführt. So wurden z. B. im Stadtgebiet von Raunheim 22 junge Platanen an der Ludwig-Buxbaum-Allee verpflanzt und wie hier auch im untersten Foto zu sehen, einige junge Bäume auf dem Messegelände in Frankfurt.



Raunheim: Ludwig-Buxbaum-Allee vor der Verpflanzung



Raunheim: Ludwig-Buxbaum-Allee gleiche Stelle nachher



Bei der Arbeit: Großbaumverpflanzung auf dem Messegelände in Frankfurt

Seit Dezember 2010 voll im Einsatz: Der MB-Fällkran

Seit letzten Dezember im Dauereinsatz: Von Donaueschingen bis Bremen ist der neue MB-Fällkran unterwegs – und hat seinen „Heimathafen“ seit Auslieferung nicht mehr gesehen.

Wie schon im letzten Magazin ausführlich berichtet, ist das neue „Flaggschiff“ der MB-Maschinenflotte aus dem Fahrzeugpark überhaupt nicht mehr wegzudenken.



„Der Bau dieses Aggregats hat sich wirklich gelohnt“, so Matthias Bauer. „Wir waren uns nicht sicher, ob wir dieses teure Fahrzeug wirklich auslasten könnten. Meine Bedenken konnten wir aber schnell zerstreuen. Die Möglichkeiten dieses Fällkrans waren für unsere bisherigen Kunden so überzeugend, dass wir jetzt Mühe haben, alle Wunschtermine einhalten zu können.“ Auch die Mitarbeiter sind voll des Lobes für dieses Fahrzeug: Die Bedienung ist optimal auf sie abgestimmt und sehr benutzerfreundlich.



Arbeitsbereich
Unterflur bis 54 °

Arbeitshöhe 24,5 m

Seitliche Reichweite 20 m

Extrem wendig
durch Allradlenkung



Alle Anforderungen von Kunden, Mitarbeitern und Behörden wurden mit dem MB Fällkran 2 konsequent umgesetzt. Hauptinnovation ist die patentierte Fällmechanik. Zusammen mit Spezialisten aus dem Maschinenbau (Doll) und Holzfällbereich (Fällag, Schweiz) wurden diese und viele weitere technische Lösungen in das Fällaggregat eingebracht. Eine CD über Einsatz und Arbeitsweise sowie weitere Informationen können bei Herrn Bauer angefordert werden, Tel. 0 61 98 / 307 55 41.

Ausblick 2012

- ▶ **5. Holzbildhauer-Symposium vom 4.5. - 13.5.2012 in Eppstein**
Mehr Informationen im Internet: www.kk-epstein.de
- ▶ **16. KWF-Tagung vom 13.7. - 16.7. 2012 in Bopfingen/Ostalb**
Vorstellung des Arbeitsverfahrens mit dem Fällkran, gemeinsam mit der forstwirtschaftlichen Berufsgenossenschaft Darmstadt (www.kwf-tagung.de)

SCHWERE STURMSCHÄDEN IN HESSEN

Auch in diesem Jahr sind durch Stürme wieder einige Bäume entwurzelt worden. Der Schaden war beträchtlich.

Der Sommer 2011 hatte es mal wieder in sich. Ausgerechnet zur schönsten Jahreszeit hatte sich Ende August ein Sturmtief über die Region hergemacht. Nicht nur vollgelaufene Keller, sondern auch einige umgestürzte Bäume machten den Gemeinden zu schaffen. So war die Mannschaft von MB Baumdienste im Großraum Darmstadt und Groß-Gerau gleich mehrfach im Einsatz.



„Der Sturm hat mit einer derartigen Wucht zugeschlagen, dass selbst sehr große, gesunde und fest verwurzelte Bäume mitsamt Wurzel umgeknickt wurden, wie Streichhölzer“, so der Einsatzleiter von MB Baumdienste. Und weiter: „Wir waren viele Stun-



den mit allen zur Verfügung stehenden Maschinen und Mitarbeitern im Einsatz. Zu Hilfe kam uns sicherlich, dass wir auf neueste Technik zurückgreifen konnten. So hat unser Fällkran 2 uns große Hilfe bei der Beseitigung der Bäume und des Wurzelwerks geleistet. Polizei und Feuerwehr hat es gefreut, weil die Gefahrenherde durch die umgestürzten Bäume schnell beseitigt waren.“



Mit dem Schreitbagger am Nord-Ostsee-Kanal

Mit einem spektakulären Einsatz am Nord-Ostsee-Kanal konnte die wuchernde Uferbepflanzung eingedämmt werden.

Die Schifffahrtsverwaltung in Kiel benötigte bislang immer mehrere Jahre, um den Schwarzdornbewuchs regelmäßig auf den Stock zu setzen. Grund waren viele Arbeitsunfälle, weil die Pflanze sich als sehr



hartnäckig-stachelig gibt. Nach einer Ortsbesichtigung in Kiel schlug Herr Bauer von MB Baumdienste vor, diese Aufgabe mit einem extrem geländegängigen Schreitbagger zu erledigen. Innerhalb von nur 5 Wochen wurde dann die gesamte Uferböschung an den entsprechenden Stellen gerodet. Der Kunde war so zufrieden, dass schon der nächste Auftrag über 7,5 ha zu bearbeitende Fläche an MB Baumdienste erteilt wurde.

Neues Familienmitglied: MB-Hubarbeitsbühne

Sein Eigen nennen kann MB Baumdienste seit ein paar Wochen ein neues „Familienmitglied“. Diese neue Hubarbeitsbühne zeigt sich außerordentlich weitreichend: in der Höhe bis 35 m und in der Horizontalen bis 30 m. Montiert auf einem MAN Allrad-Fahrgestell ist das Arbeitsgerät zudem auch sehr umweltfreundlich. Der Lift wird nämlich mit Bio-Hydrauliköl betrieben, wie es übrigens bei allen anderen Maschinen von MB Baumdienste standard ist. Das Fahrzeug erfüllt dank neuester Abgastechnik schon heute die erst in Zukunft geforderten strengen Abgasnormen.



Übergabe an unseren langjährigen Treeworker, B. Tesic. (links). Es freut sich mit ihm Herr Drößler vom Hersteller Bison-Palfinger.



Der Schreitbagger eignet sich auch zum Mulchen von Bewuchs bis zu 15 cm Durchmesser an Verkehrswegen und Bahntrassen. Ein Einsatz fand unter anderem auch im Bereich der Autobahnmeisterei Reiskirchen, entlang der Autobahn A5 und anderen Autobahnabschnitten, statt. Nach Bearbeitung durch das Spezialgerät können die Flächen wieder mit den bei der Autobahnmeisterei vorhandenen Mäheräten bearbeitet werden.